

大堀ランプ東交差点から中央環状線北行合流までの区間 夜間通行止めのお知らせ3/7更新（日程追加あり）

(主) 中央環状線 新明治橋第4橋移設拡幅工事に伴い、府道住吉八尾線 大堀ランプ東交差点から中央環状線北行合流までの区間において、夜間通行止めを行います。

みなさまには大変ご迷惑をおかけいたしますが、何卒ご理解とご協力をお願い致します。

【夜間通行止め実施日時（天候等により、変更の場合あり）】

平成25年 3/1（金）～3/6（水） [3/3（日）を除く]

各日 22時～翌朝6時


夜間通行止め日程表

	2月											3月																						
	16	17	18	19	20	21	22	23	24	25	26	27	28	1	2	3	4	5	6	7	8	9	10	11	12	13	14	15	16	17	18	19	20	
	土	日	月	火	水	木	金	土	日	月	火	水	木	金	土	日	月	火	水	木	金	土	日	月	火	水	木	金	土	日	月	火	水	
[各日 22時～翌朝6時]														★	★		★	★	★															


※天候等により工事期間が変更になる場合があります

大変ご迷惑をおかけしますが、ご理解ご協力お願い致します

《工事に関するお問い合わせ》

発注者:  大阪府富田林土木事務所 松原建設事業所 道路推進グループ

TEL : 072-335-4550(昼間) 0721-25-1131(夜間)

請負者:  高田機工株式会社 大堀作業所

TEL : 072-335-1780(昼間・夜間)

夜間通行止のお知らせ

府道
179
大阪

大堀ランプ東交差点から中央環状線 北行合流までの区間

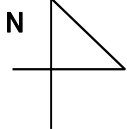
1/ 7 月 ~ 3/ 31 日 夜10時~翌朝 6時
(※通行止め実施は、上記期間のうち30日間程度を予定しております。)

通行止めおよび一時通行止め時は交通誘導員の誘導に従って
下さい。(一時通行止め時間は2~3分程度)



松原ジャンクション整備事業に伴う主要地方道 大阪中央環状線新明治橋第4
橋梁の移設工事にあたり1月7日から3月31日まで一般府道住吉八尾線を夜間通
行止めに伴う迂回通行をお願いいたします。また、同時に(主)大阪中央環状
線(北行)を一時通行止め致しますのでご注意願います。詳しい迂回ルートに
つきましては裏面を参照下さい。皆様にはご迷惑をおかけしますが、ご理解と
ご協力をお願いいたします。

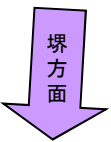
発注者: 大阪府富田林土木事務所 松原建設事業所 道路推進グループ
TEL : 072-335-4550(昼間) 0721-25-1131(夜間)
請負者: 高田機工株式会社 大堀作業所
TEL : 072-335-1780(昼間・夜間)



長吉アンダーパス

明治橋を越えて3
つ目の信号を右折
して下さい。

長吉川辺3西



業務スーパー

川辺小学校

2
大阪中央環状線

明治橋

大和川

新明治橋第4橋梁

大阪羽曳野

186

落堀川

阪神高速14号線

明治橋南詰

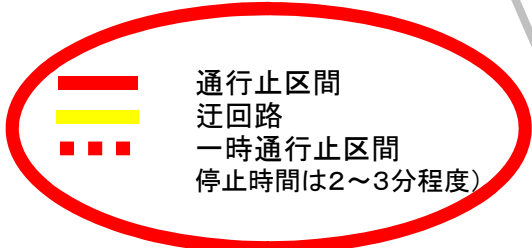
179 住吉八尾線

大堀ランプ東

近畿自動車道

恵我小学校

東除川



夜間通行止めのお知らせ(詳細図)