

第6次中期経営計画

2021年－2023年度
～ つなぐ2021 ～

2021年5月14日



平素は格別のご高配を賜り厚く御礼申し上げます。

高田機工株式会社は1932年の設立以来90年近くに亘り、橋梁事業、鉄構事業を中心に、社是である「高い技術」、「不断の努力」、「豊かな未来」のもと、わが国の発展のため、一貫して鋼構造物の設計・製作・施工に携わってまいりました。

本来であれば新たな中期経営計画を2020年度よりスタートする予定でしたが、新型コロナウイルス感染拡大に伴う経済活動停滞の影響を的確に想定することは極めて困難であることから策定を見送り、2021年度より第6次中期経営計画に取り組むことといたしました。

本中期経営計画においては、橋梁事業を中心とした事業展開とともに鉄構事業の拡大、新事業の創出など将来の収益事業を見据えた計画を立案しております。

広く社会に奉仕し、輝かしい未来へ向けて限りない前進を続けてまいりますので、今後とも一層のご指導ご支援を賜りますようお願い申し上げます。

2021年5月14日
高田機工株式会社
代表取締役社長 高橋 裕

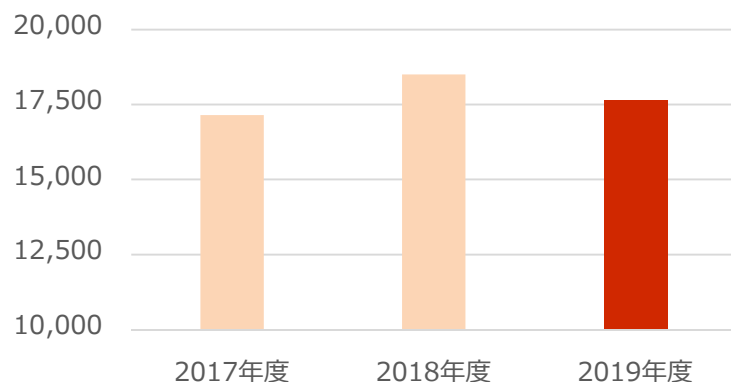
- I 第5次中期経営計画の振り返り
- II 目指す姿
- III 第6次中期経営計画の概要
 - ① 主要数値目標と対応方針
 - ② 主要戦略
- IV 投資計画・株主還元策

■ 第5次中期経営計画の振り返り

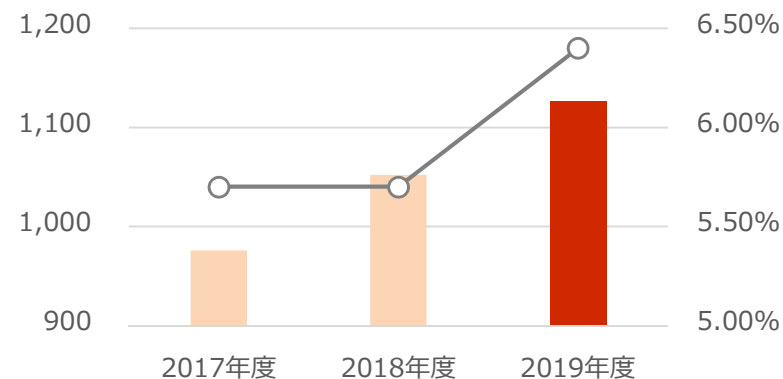
単位：百万円

	2017年度	2018年度	2019年度		
	(実績)	(実績)	(実績)	(目標)	達成率
完成工事高	17,150	18,502	17,645	20,000	88.2%
(橋梁事業)	13,066	15,193	15,403	14,500	106.2%
(鉄構事業)	4,084	3,308	2,241	5,500	40.7%
経常利益	976	1,052	1,126	1,000	112.6%
経常利益率	5.7%	5.7%	6.4%	5.0%	127.6%

完成工事高



経常利益・経常利益率



2032年（設立100周年）目指す姿の実現に向けて

2032年目指す姿
 ファブリケーターを超える**新しいカタチへ**

未来へ**つなぐ**
 社会インフラカンパニー

業歴100年の経営資源を未来へ**つなぐ**

第6次中期経営計画

発展
 ～日本を**つなぐ**～

助走

～歴史を**つなぐ**～

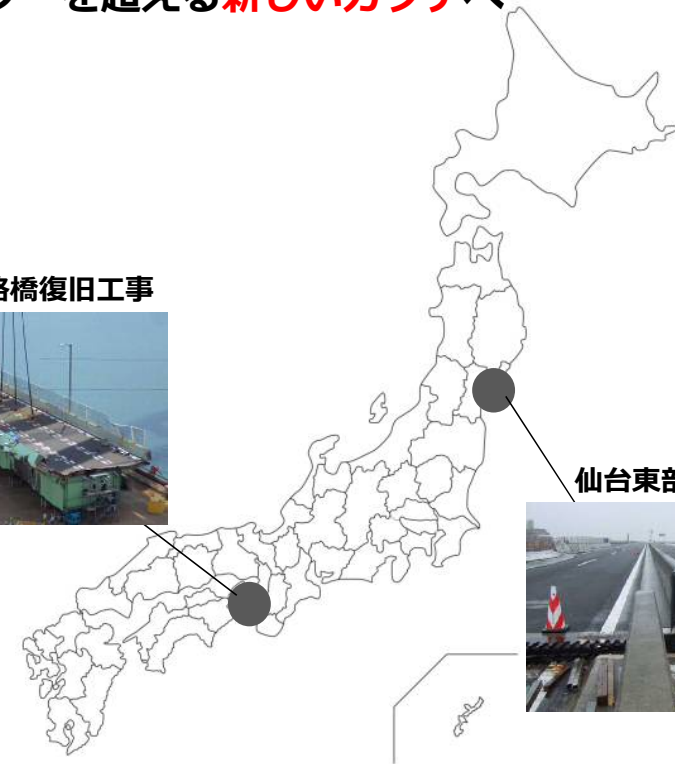
飛躍
 ～未来へ**つなぐ**～



関西空港連絡橋復旧工事



仙台東部道路復旧工事



市場環境

建設業労働者人口減少

2016年 約500万人
 ↓ 100万人減少
 2025年 約400万人

道路橋の老朽化

2019年 27%
 ↓ 建設後50年超に
 2029年 52%

災害対策の加速

気候変動・災害増加
 ↓ 防災対策加速
 国土強靱化基本計画



市場規模拡大による**大規模修繕時代到来**

経営理念

良質な社会資本を提供し、環境と人に優しい未来を支える

社是

高い技術

不断の努力

豊かな未来

中長期的な課題

新規事業への対応

新型コロナウイルスへの対応

経営資源の拡充

DXへの対応

第6次中期経営計画

目指すべき姿

2032年を見据えた経営基盤の構築

主要戦略

1. 安定した収益基盤の構築
2. 企業価値の向上
3. 魅力的な企業創り

持続可能な社会への貢献

<地域・顧客>

- ・ 良質な社会資本の提供
- ・ 雇用の創出



<投資家>

- ・ 経営の透明化



<サプライチェーン>

- ・ ネットワークの強化



<従業員>

- ・ 従業員の成長
- ・ 多様な働き方の実現



<環境>

- ・ 再生可能エネルギーの利用
- ・ 廃棄物削減



■ 第6次中期経営計画の主要数値目標と対応方針

単位：百万円

	2020年度 (実績)	2023年度 (目標)
完成工事高	15,223	20,000
（橋梁事業）	13,659	14,000
（鉄構事業）	1,564	6,000
経常利益	956	1,200

主要数値目標の達成に向けての対応方針

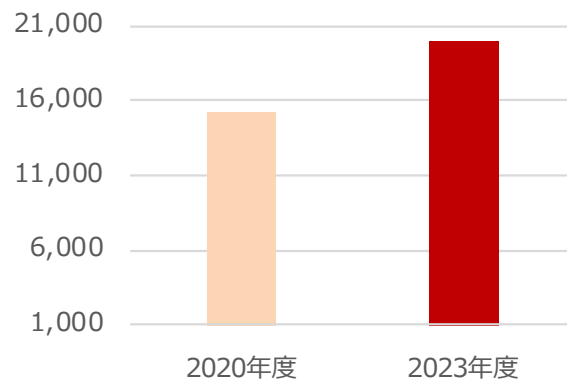
期末受注残高の確保

年間生産屯数の拡大

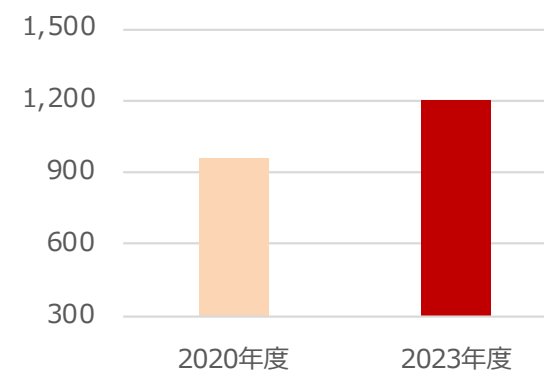
資格取得の強化

人材確保の推進

完成工事高



経常利益



橋梁事業

新設橋梁の受注確保

保全事業の推進

生産設備の拡充

鉄構事業

生産性の向上

BIMシステムの推進

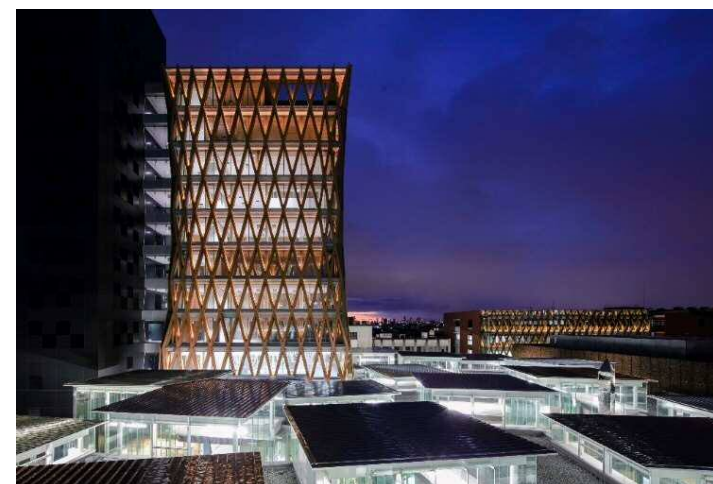
独自技術・独自製品への注力

営業活動の強化

新規事業

各種デバイス製品の開発と販売強化

推進部署の充実と経営資源の配分強化



経営基盤の強化

デジタル化推進による生産性向上

ガバナンス強化による経営の透明化

地域活性化への取組み

紀伊半島の雇用創出

産学官連携による交流促進

持続可能な社会への貢献

安全を重視した施工体制

ESG経営の推進

環境配慮型製品の使用

BCPの取組み強化

多様な働き方への取組み

ダイバーシティへの取組み

ワークライフバランスの推進

リモートワークの環境整備



人材育成への取組み

経営人材の育成

能力開発・自己啓発の支援

人事制度の改革

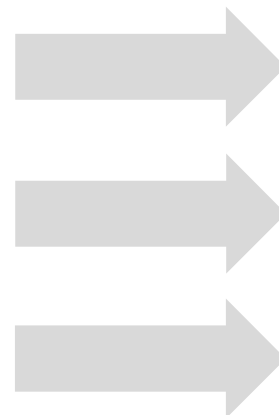
■ 投資計画・株主還元策

投資計画

安定した収益基盤の構築

企業価値の向上

魅力的な企業創り



総額
30億円

株主還元策

配当性向25%以上を目安
に安定配当の継続



和歌山工場

～ つなぐ2021 ～

(ご注意)

本資料に記載されている当社の計画および業績の見通し、戦略などは、発表日時点において入手している情報および合理的であると判断する一定の前提に基づいており、様々な要因により大きく異なる可能性がありますことを、あらかじめご承知おきください。